



Информационный лист

1. Переезд / постановка на учет и снятие с него

Вы переезжаете?

Мы расскажем, что следует сделать!

- Просим отправить нам акт приема-передачи после передачи квартиры.
- Акт приема-передачи Вы получите от вашего арендодателя или домоуправления.

У Вас нет акта приема-передачи? Тогда просим сообщить нам следующие данные:

- Дату передачи ключей
- Номер счетчика
- Показания счетчика на дату передачи ключей
- Ваш новый адрес

Для перерегистрации Вы можете воспользоваться нашими формулярами – они находятся в центре обслуживания клиентов.

Просьба учитывать:

- При выезде имеющийся по договору счет всегда закрывается в день передачи ключей, а Вы получаете окончательный счет.
- Для нового места потребления Вы будете зарегистрированы в день приемки квартиры и получите новый счет по договору.

2. Блокировка счетчика

Ваш счетчик заблокирован?

- Указания для возобновления подключения

Если несмотря на требования об уплате долга задолженности не оплачиваются, то может случиться так, что счетчик будет заблокирован. Как обстоит для Вас ситуации дальше?

Вам по-прежнему следует оплачивать взносы. Поскольку даже если счетчик заблокирован, договор между Вами и **eins** продолжает действовать.

Только тогда, когда все будет оплачено, счетчик будет снова активирован. Оплатить требуется:

- общую задолженность
- издержки, связанные с просрочкой платежа
- затраты на блокировку, а также на повторное подключение:

Электроэнергия: 118,26 Евро

Газ: 176,34 Евро

Когда Вы все перечислите или оплатите общую сумму через кассовый автомат, просим уведомить нас об этом. Как только деньги поступят на наш счет, мы распорядимся снова активировать Ваш счетчик.

3. Снятие показаний счетчика

Самостоятельно снять показания с Вашего счетчика можно следующим образом:

Показания со счетчика снимаются один раз в год. Иногда Вам может поступить письменная просьба, самостоятельно снять показания и передать их сетевому оператору. Для этого Вы получите карту для самостоятельного снятия показаний. Важно передавать показания счетчика. Тем самым Вы будете уверены, что показания будут учитываться в счете – поскольку иначе будет взято приблизительное значение.

Порядок действий:

Найдите верный счетчик!

- Зачастую счетчики находятся в отдельном помещении в подвале.
- На карте для самостоятельного снятия показаний указан номер счетчика. Тот же номер также указан на счетчике – обычно вблизи штрихового кода.
- Номер счетчика Вы также можете найти на счете.

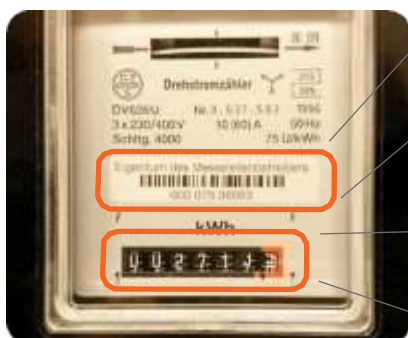
Снимите показания счетчика.

- Нам требуются только те цифры, которые стоят перед запятой.
- Числа после запятой всегда обозначаются красным цветом.
- Запишите только те цифры, которые не обозначены красным цветом.

Передайте показания счетчика.

- Внесите показания счетчика в карту и отправьте карту по обратному адресу.
- Это для Вас бесплатно. Адрес отправителя уже напечатан.

Пример счетчика электроэнергии:



Штрих-код с номером счетчика:



Показания счетчика:



Пример счетчика газа:



Для обращения к нам:

Телефон: (0371) 525 - 2525
Факс: (0371) 525 - 2175
Эл. адрес: Kundenservice@eins.de

Время работы центра обслуживания клиентов:
С понедельника по четверг: с 9 до 18 часов
Пятница: с 9 до 13 часов